

Lautsprecher

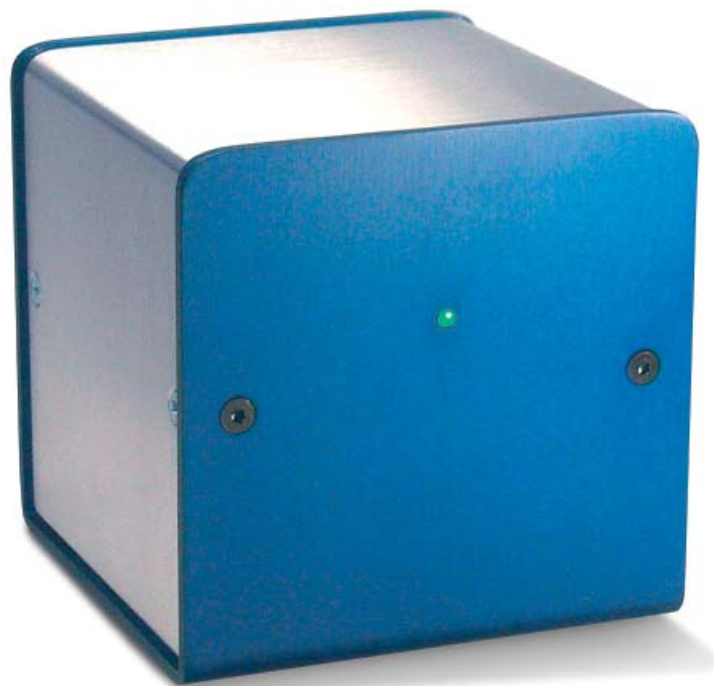
Einbau-Lautsprecher

Endstufen | Aktivmodule

DSP-Verstärkertechnik

DeToma
bringt Technik in Form

Aktivmodul A403 DSP



Lautsprecher

Einbau-Lautsprecher

Endstufen | Aktivmodule

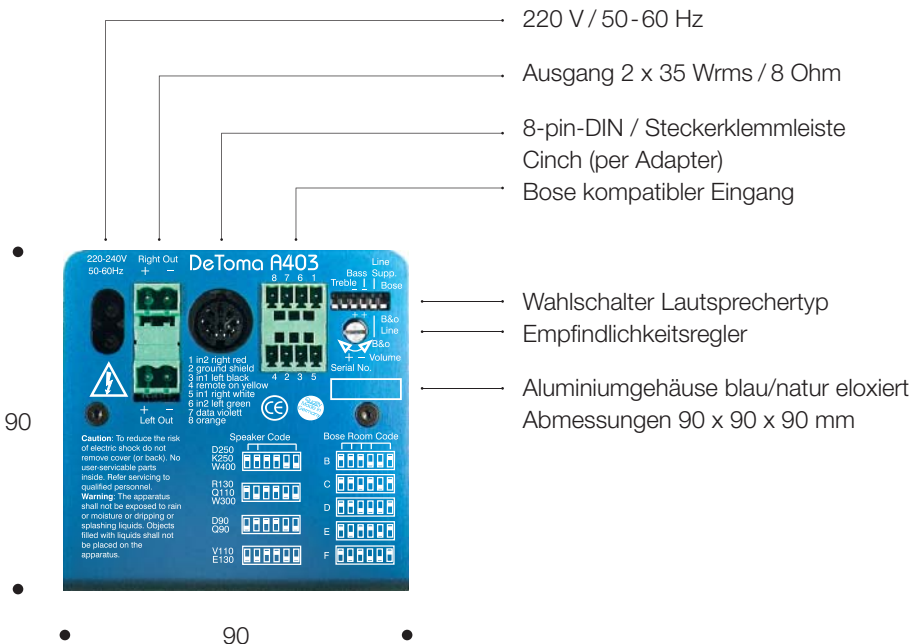
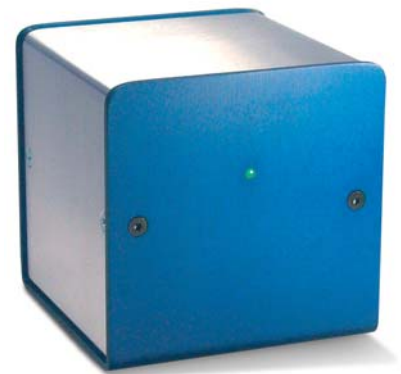
DSP-Verstärkertechnik

DeToma
bringt Technik in Form

Aktivmodul A403 DSP



Das Aktivmodul A403 ist ein DSP-Verstärker mit kleinen, quadratischen Abmessungen. Wie bei allen DeToma Aktivmodulen können die Parameter über die Software DeToma ampTool eingestellt werden. Mit der Pro-Version des ampTools ist sogar eine Raumkalibrierung der Lautsprecher möglich. Über DIP-Schalter an der Rückseite des A403 können Voreinstellungen für DeToma-Lautsprecher eingestellt und über einen Empfindlichkeitsregler auch die Lautstärke angepasst werden. Das A403 wird über eine Triggerspannung oder per Musiksignal eingeschaltet und ist vollständig über eine RS232-Schnittstelle ansteuerbar.



Technische Änderungen auch ohne vorherige Ankündigung vorbehalten.