

Lautsprecher

Einbau-Lautsprecher

Endstufen | Aktivmodule

DSP-Verstärkertechnik

DeToma
bringt Technik in Form

Terno 700



Lautsprecher

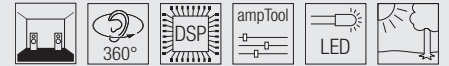
Einbau-Lautsprecher

Endstufen | Aktivmodule

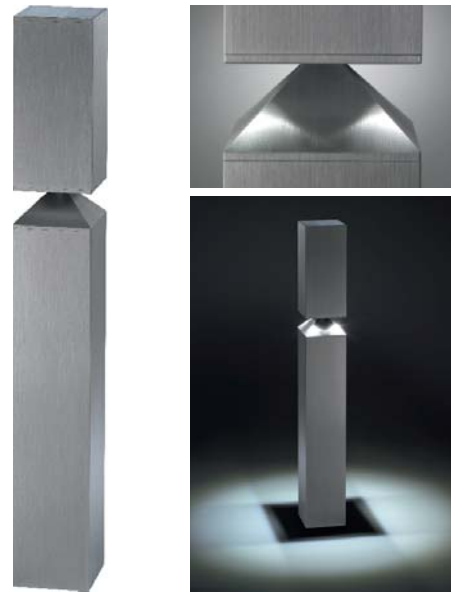
DSP-Verstärkertechnik

DeToma
bringt Technik in Form

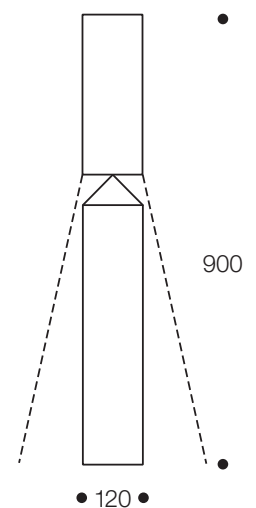
Terno 700



Der Terno 700 – hochwertiger Gartenlautsprecher und stilvolle Beleuchtung. Das Gehäuse ist aus massivem Aluminium gefertigt, die Oberflächen sind gebürstet und eloxiert.



Typ	Terno 700 Gartenlautsprecher – Außenbeleuchtung
Gehäuse	Aluminium eloxiert
Tieftöner	100 mm
Hochtöner	20 mm
Frequenzbereich	75–22.000 Hz
Abstrahlwinkel	360° omnidirektional
Licht	4 × LED (700 mA, 3 Watt, 160 lm)
Abstrahlwinkel Licht	22 Grad nach unten
Abmessungen	120 × 120 × 900 mm



Technische Änderungen auch ohne vorherige Ankündigung vorbehalten.